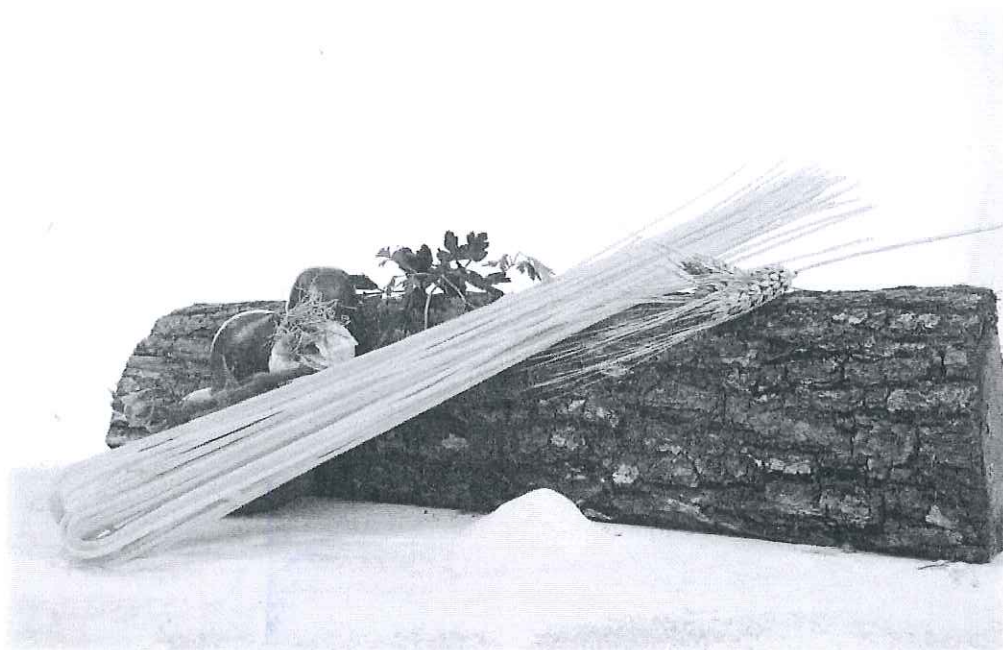




SCHEDA TECNICA SPAGHETTI GR 500



Pasta di semola di grano duro

Ingredienti: Semola di grano duro, acqua

Durata: da consumarsi preferibilmente entro 30 mesi

Modalità di conservazione:

Per una buona durata del prodotto e per gustarne la fragranza, conservarlo in luogo fresco ed asciutto, al riparo dai raggi solari, non conservare in frigorifero, non esporre all'acqua e al sole.

CONDIZIONI DI TRASPORTO :

Trattandosi di pasta alimentare secca non occorrono particolari procedure di trasporto.

Peso netto unitario: confezione da gr 500

Tipo di confezione: sacchetto di polietilene per alimenti con applicazione di un Cappellotto di cartoncino

Imballo: cartone misure 390x250x215

Pezzi per imballo cartone: 12

Peso netto per cartone: kg 6,500

Imballo esterno: TERMO BANCALE[®] ECO-PAL EUROPEO misure 80x120

Cartoni per strato: 9

Strati: 8

Cartoni per pallet: 72

Altezza per pallet: 187 cm

Peso netto pallet: Kg 468

Confezioni totali per pallet: 864

CODICE EAN 8388765457157

PASTA FIORE

C.So Umberto I, 318/320 - 80023 Caivano (NA) tel./fax: 0039 0810482730

www.pastafiore.it e-mail: info@pastafiore.it